



Stavebně-historický průzkum a práce v archivu

Tradiční názvosloví jako klíč k interpretaci plánů

doc. Ing. arch. Michal Rykl, Ph.D.

Tradiční názvosloví v ohrožení

tradiční názvosloví je také součástí památky jako nehmotný statek, součástí kultury

snažíme se ochránit a udržovat (a to je moc dobře) stále lépe hmotnou podstatu a objevilo se nečekané nebezpečí ztráty v oblasti nehmotné. Tyto pojmy jsou v češtině pramenech doloženy někdy již od konce 16. stol.

Tlakem technicistních oborů se prosazuje názvosloví 1.NP , 2.NP , 1.PP apod - je novotvar podle sovětského vzoru, zaváděný až od 80. let 20. stol.

Takové označení ztrácí semantickou hodnotu, danou prostorovou strukturou vícepodlažních budov od středověku v celé Evropě (tedy **přízemí** a pak **1. 2., atd patra**, (na Moravě a na Slovensku synonymum **poschodí**) a také **podkroví** Názvy NP a PP stejně neřeší vztah k terénu, v těch případech kdy není jednoznačný – Zcela tu chybí ekvivalent k tradiční okamžitě sdělné modifikaci názvů- polosuterén, zvýšené přízemí, mezipatro (mezanin)

norma vůbec není tak striktní, jak je obvykle zjednodušeně prezentováno - viz okopírovaný výsek z normy na PPT obr.8 dole

studenti před vstupem na technickou školu mluvili normálně a všichni to pochopitelně odsouhlasí. Pak jsou již natolik zmanipulováni, že si připisují do krásného plánu (PPT obr.6) vedle starého označení svoje NP

okolní země tradičně i současně nyní operují s tradičním názvoslovím, stejným jako tradičně u nás (Erdgeschoss, 1.. 2. atd Obergeschoss, Piano terra, Piano primo , secondo apod.

anglicky - doklad nahoře na projektu novostavby r.2009 na PPT obr7 - anglicky je to tradičně, česky je to „sovětsky“. Na řadě česky i anglicky popasaných obchodech je to stále tradičně, protože to nebylo ovlivněno technicistním názvoslovím z projektů

vyjadřování jako přízemí a patro **je dodnes součástí živé kultury, tam kde nezasáhla technicistní mašinerie posledních let**

Praktické doporučení pro studenty i praxi:

pro historické budovy pro publikace aj historické studie , ale i pro průzkumy zásadně historické názvosloví ,

V případě velkého tlaku ze strany projektantů lze v průzkumech či památkových vyjádřeních připojit umělé názvosloví NP do závorky.

4



3



2



1

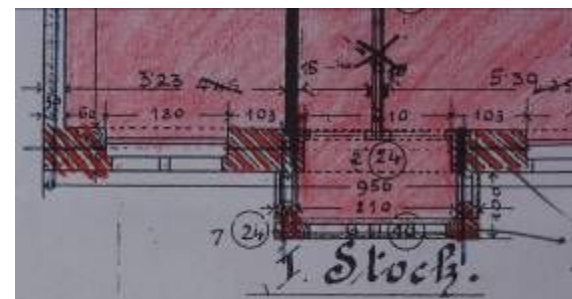
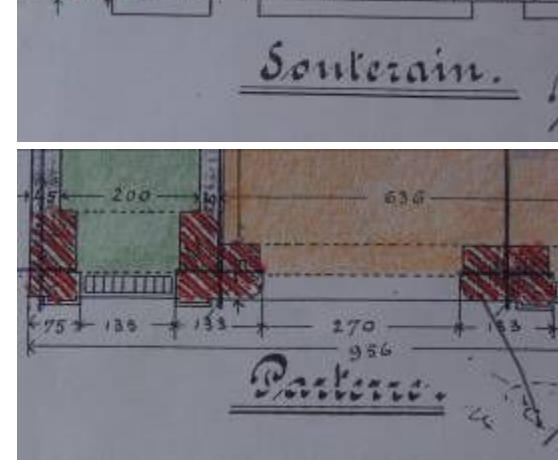
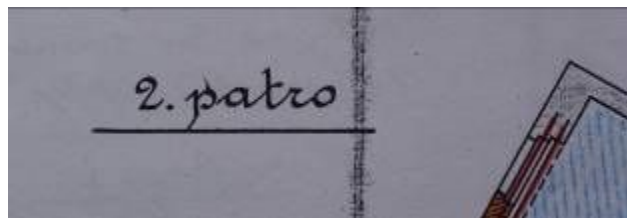
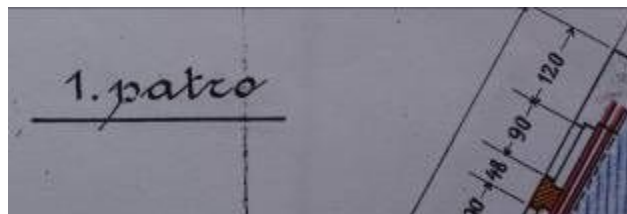
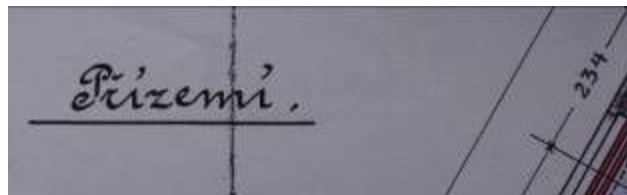
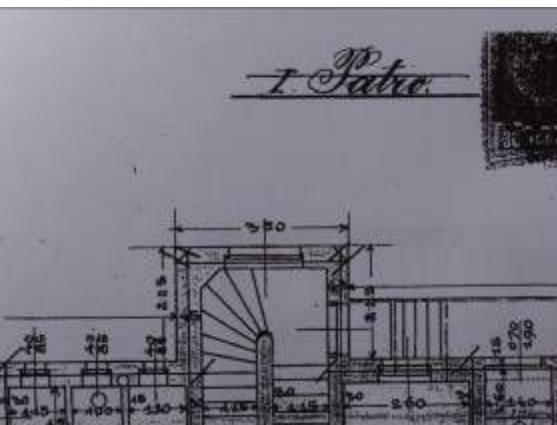
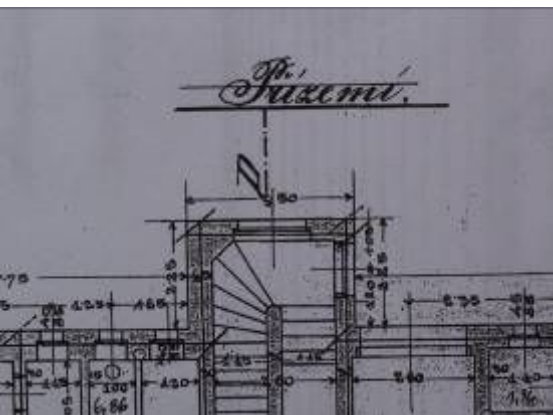


P



STOP





REZ AB

HYDROIZACE
KONJUNKCE

SLABEK

KREMLA
KRYTA TRATI
POKRYVKA

OKRAN
STUHA

TERA
KREMLA
KRYTA

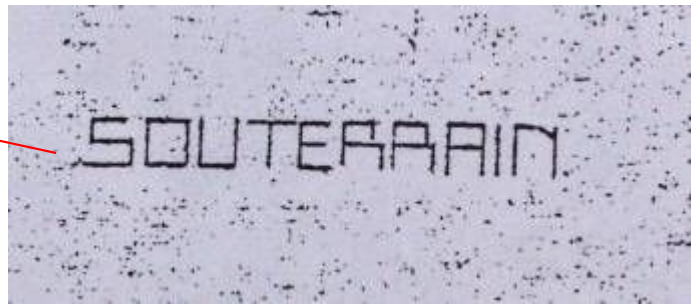
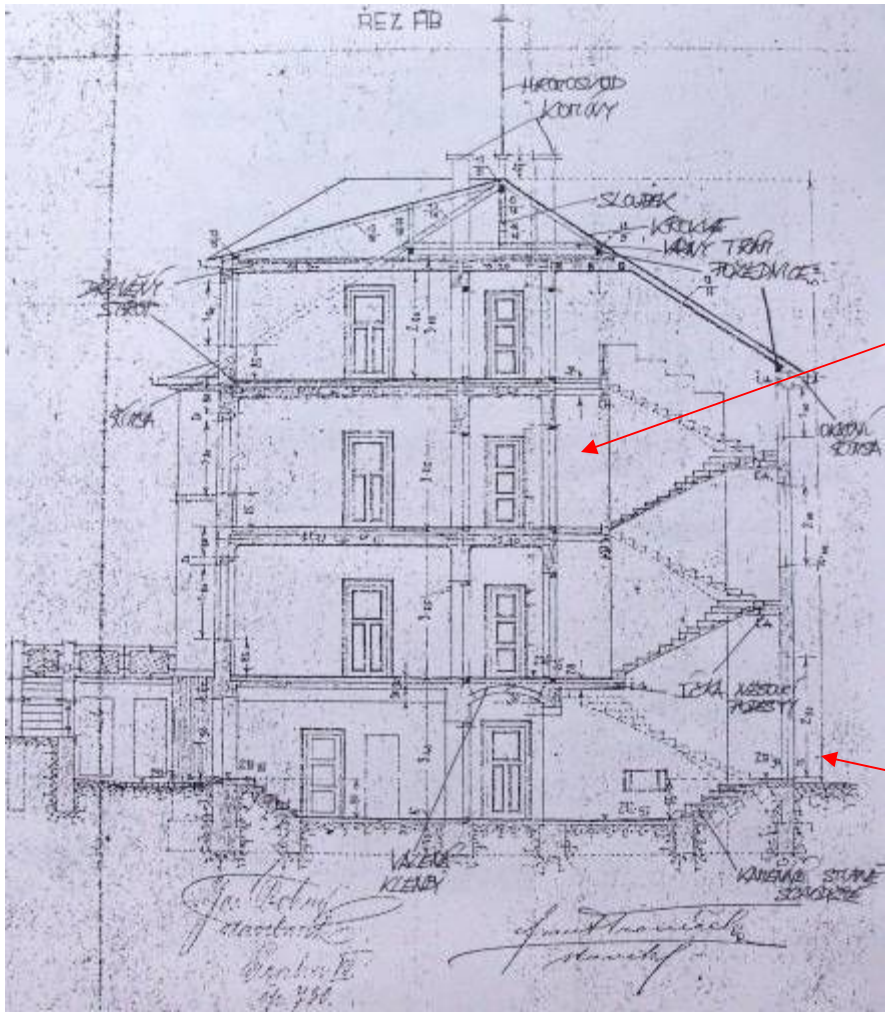
KAMENNA STANA
KONJUNKCE

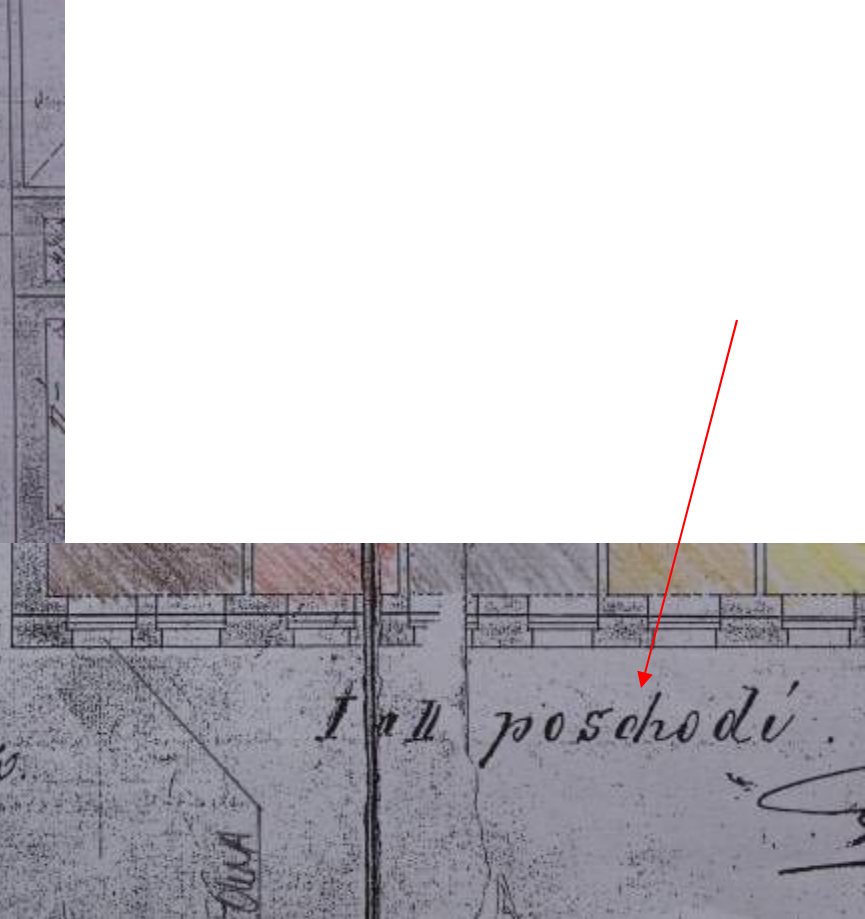
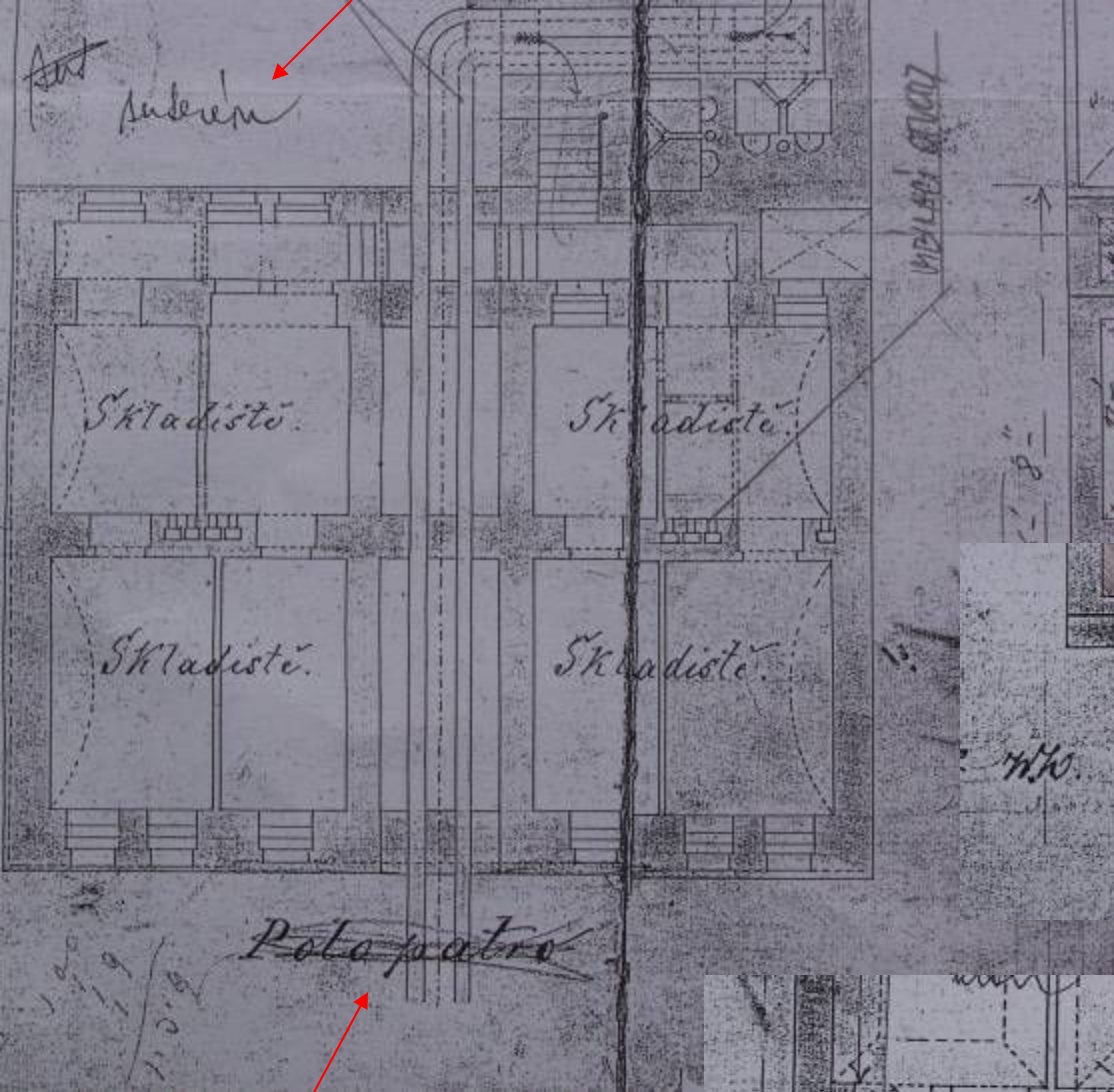
Jan Vokocin
architekt
Brno
1911

Jan Vokocin
architekt

- I. PATRO -

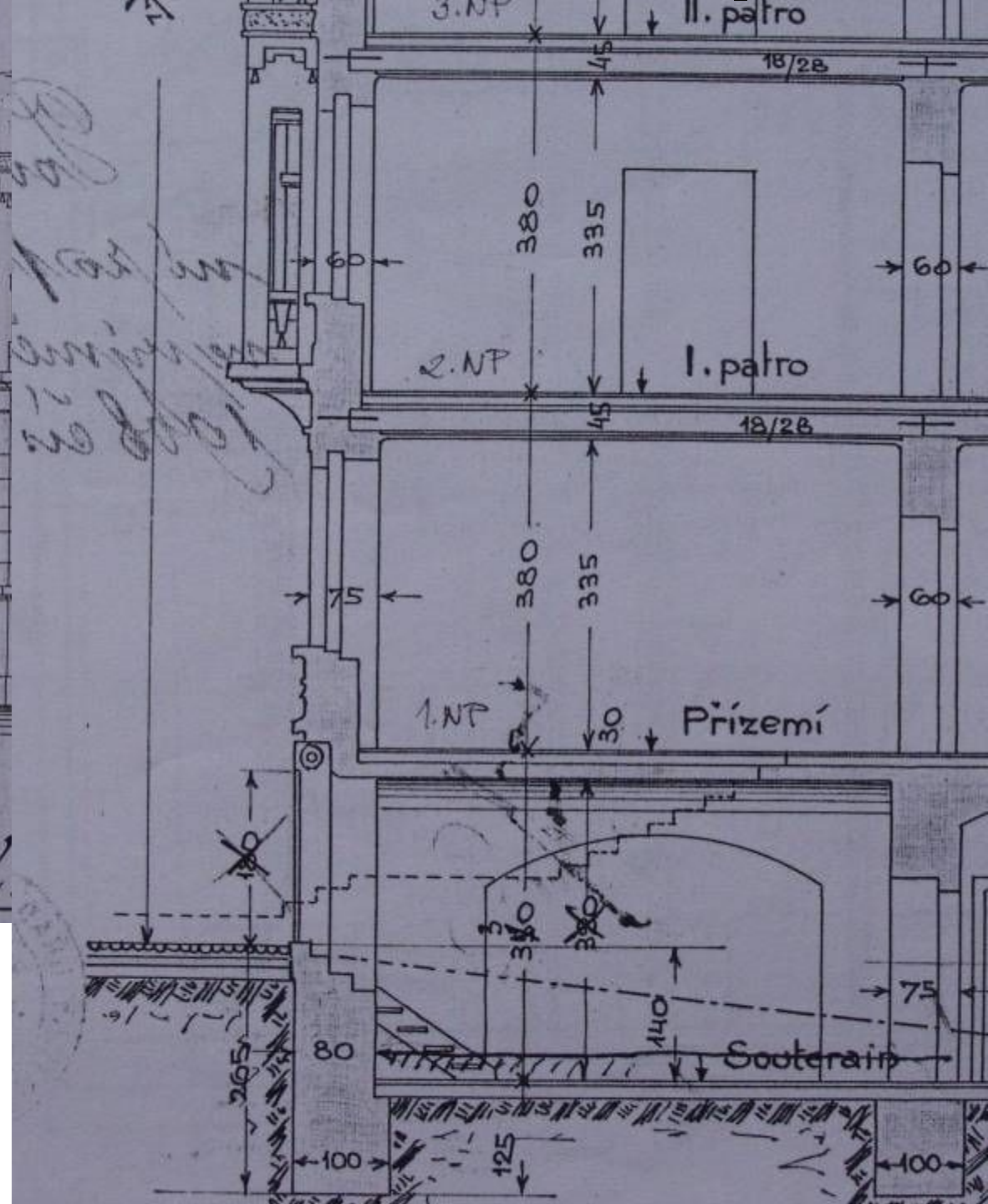
SOUTERRAIN







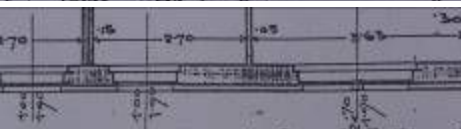
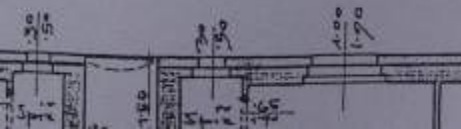
Hlavní pohled



KROV.



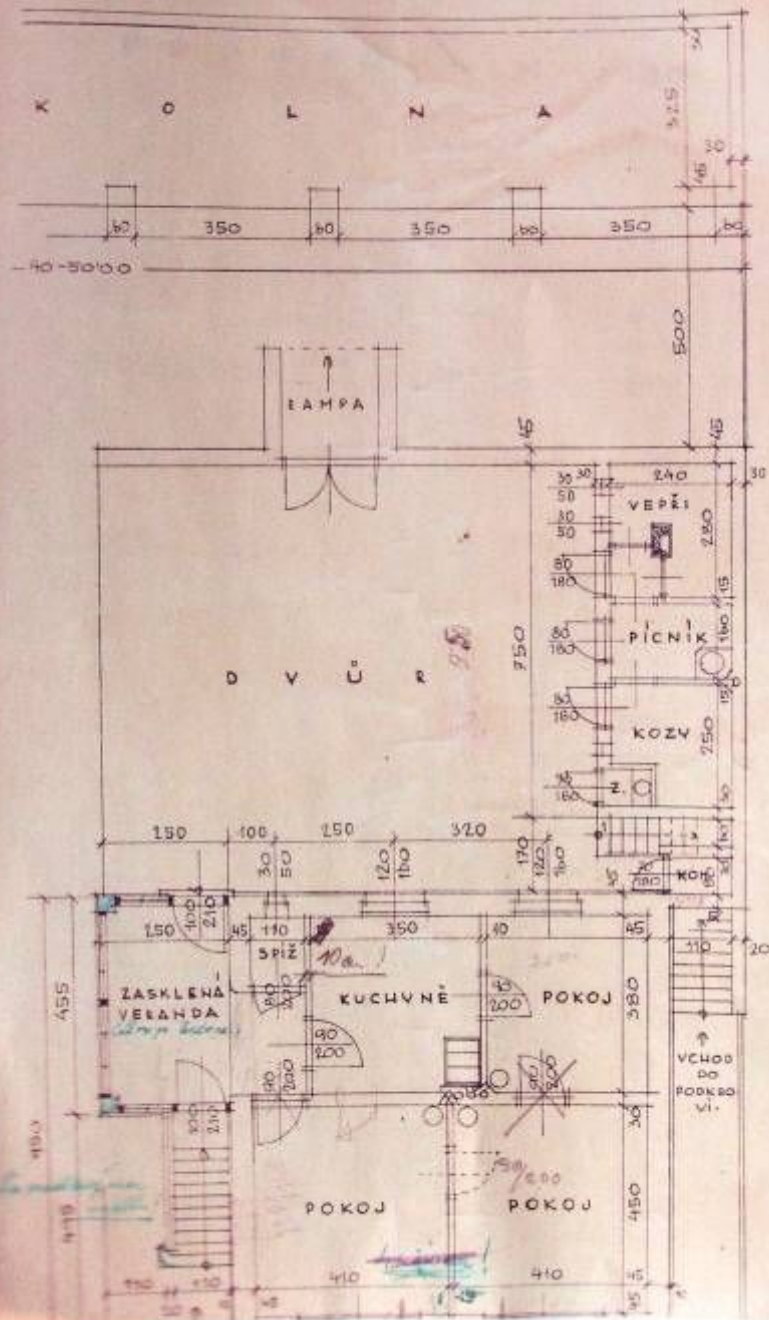
III. PATRO.



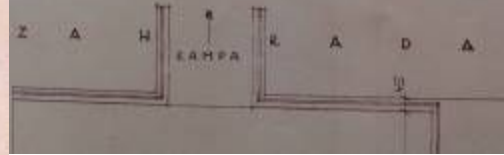
PRIZEMI.

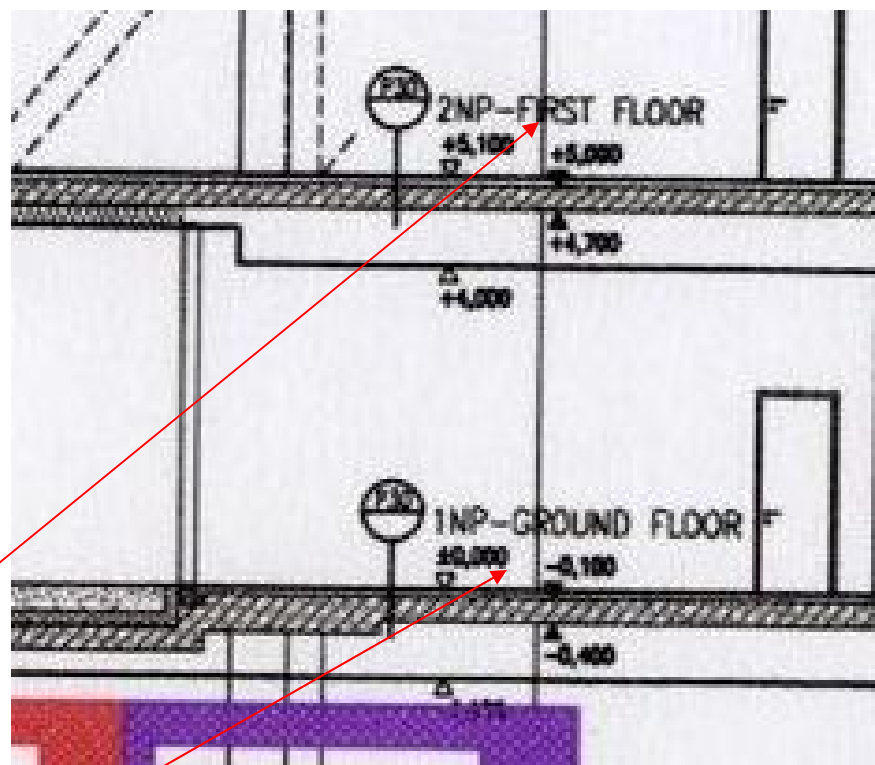
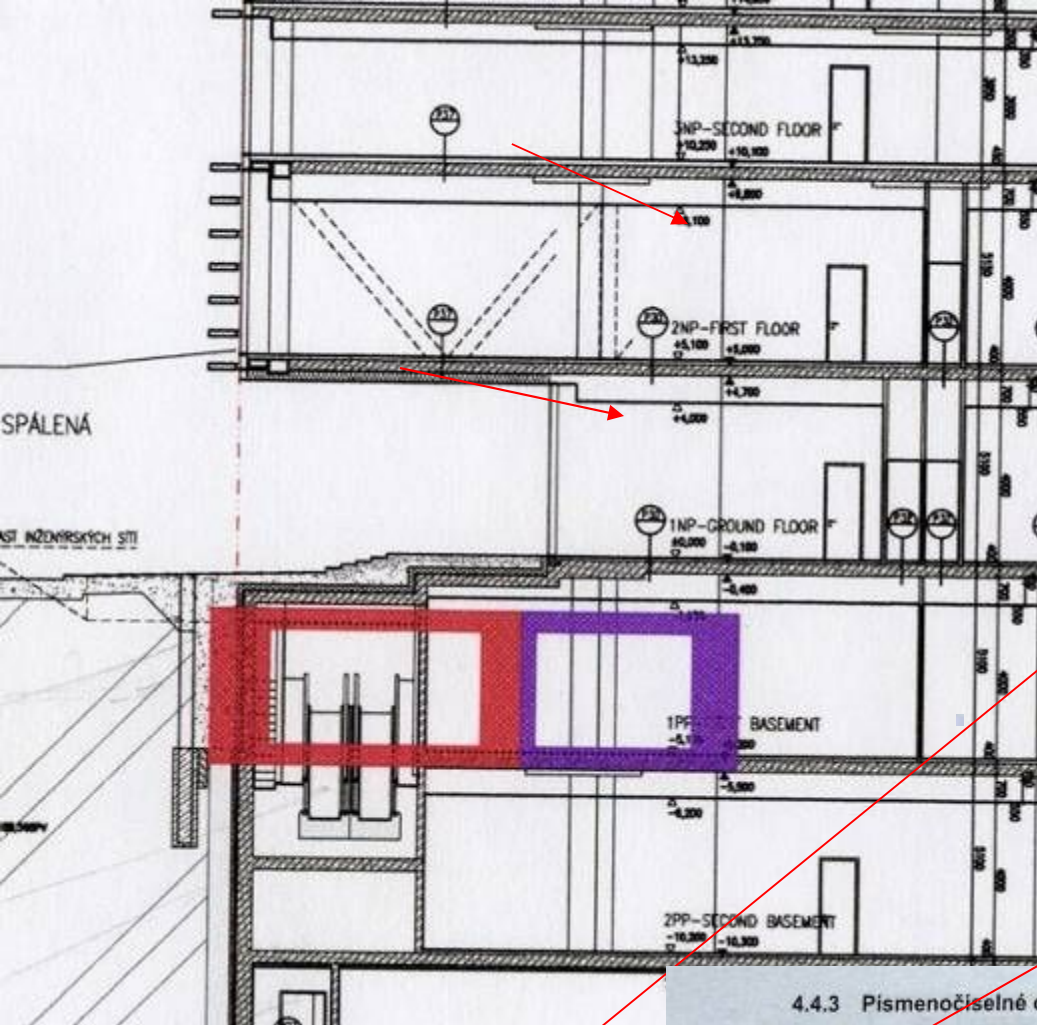
16-487

PRÍZEMÍ M 1/100



PODKROVÍ M 1/100





4.4.3 Písmenočíselné označování

Čtyřmístná čísla místností se nepiší s mezerou (např. 2 311), ani s tečkou (např. 2.311).

Místnosti v přízemí, mezaninu, suterénu atd. se mohou označit i písmennými značkami P01, M02, S03, podle jejich názvu.

PŘÍKLADY

Podlaží P (přízemí): Čísla místností P01 - P99

Podlaží S (suterén): Čísla místností S01 - S99

NÁRODNÍ POZNÁMKA V případě více podzemních podlaží se písmenné označení S (suterén) uvede číslem podzemního podlaží, například:

SUTERÉN 1: Čísla místností 1S01 - 1S99

SUTERÉN 2: Čísla místností 2S01 - 2S99

atd.

www.cni.cz

www.cni.cz

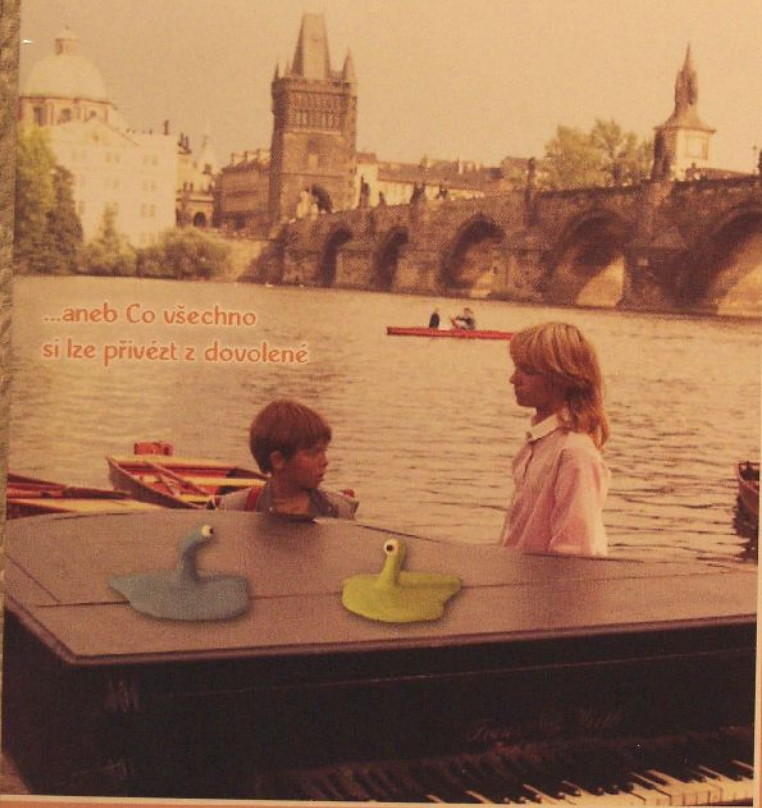
**Projekt 2009:
Anglicky je to normální,
česky je to „sovětsky“!!!**

NORTH VIDEO DVD EDICE 3

CHOBOTNICE Z II. PATRA

49 Kč 1,99 € 59,95 SK

...aneb Co všechno
si lze přivést z dovolené



NORTH VIDEO DVD EDICE 3

CHOBOTNICE

ZE 3. NADZEMNÍHO PODLAŽÍ

49 Kč 1,99 € 59,95 SK

...aneb Co všechno
si lze přivést z dovolené

